

Young Living Dewdrop™ Difuzér– návod k použití

OBECNÉ

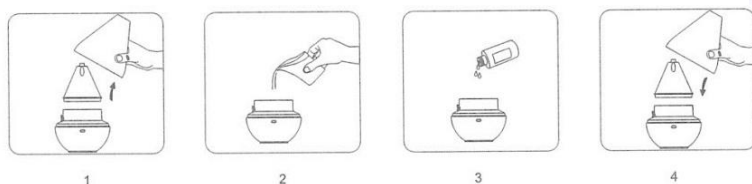
Young Living Dewdrop™ Difuzér je více než pouhý rozptylovač vůní, plní rovněž funkci zvlhčovače vzduchu a atomizéru v jediném, snadno použitelném produktu. Design difuzéru Dewdrop™, inspirovaný čistotou a elegantní dokonalostí kapky ranní rosy, symbolizuje nadšené úsilí společnosti Young Living poskytovat vysoce kvalitní esenciální oleje.

Jeho ultrazvuková technologie rozptyluje mikročástice esenciálního oleje a vody do vzduchu, čímž aktivuje účinné látky obsažené v esenciálním oleji.

Difuzér Dewdrop™ s zakázkovým designem, s nepřetržitým rozptylem po dobu až čtyř hodin a s automatickým vypnutím a ovládním podle denního světla dokáže dodat každému prostoru nádech lázeňské atmosféry.

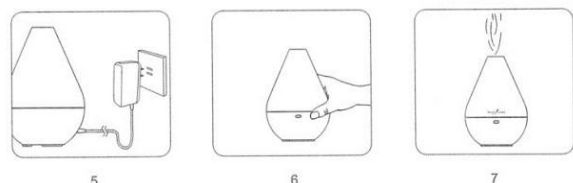
BALENÍ OBSAHUJE

Dewdrop™ Difuzér, adaptér a návod k obsluze

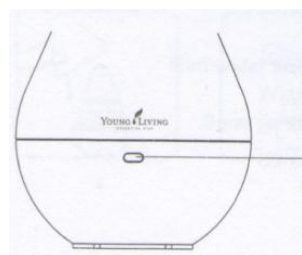


POUŽITÍ

1. Sejměte vnější i vnitřní víčko.
2. Nalijte vodu pokojové teploty do zásobníku po rysku červenou linku max. naplnění, ne více.
3. Přidejte 5 – 8 kapek esenciálního oleje
4. Nasadte obě víčka. Vnější víčko narovnejte podle žlábků základny



5. Připojte adaptér do zásuvky a připojte difuzér k el. síti.
6. Zmáčkněte tlačítko zap./vyp.
7. Difuzér začne rozptylovat mlhu a LED světlo se rozsvítí.

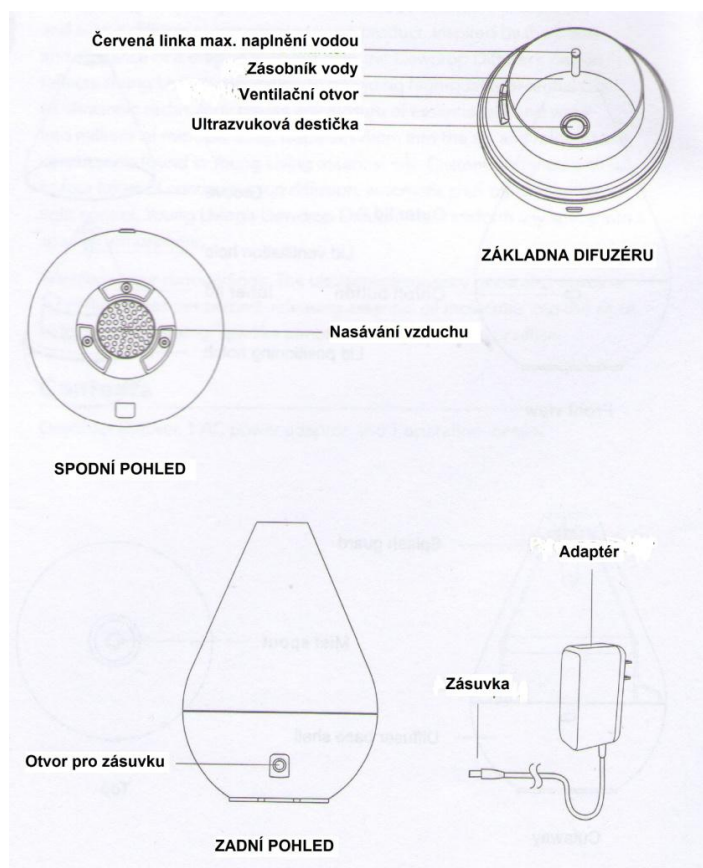
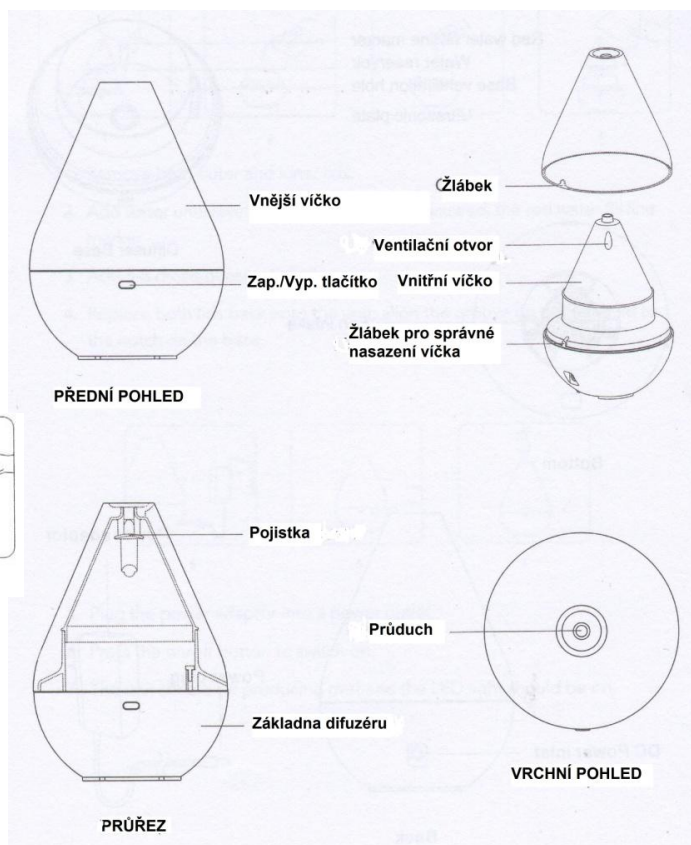


FUNKČNOST

- Zap./Vyp. Tlačítko
- Jedním zmáčknutím zapnete difuzér. Maximální doba nepřetřžené činnosti difuzéru je až čtyři hodiny. Pokud nebude v zásobníku dostatečné množství vody, difuzér se automaticky vypne.
- Dvojitým zmáčknutím vyplňte LED osvětlení, ale činnost difuzéru zůstane nepřerušena.
- Třetím zmáčknutím difuzér vypnete.

TECHNICKÁ SPECIFIKACE

Název produktu	Difuzér Dewdrop
Produkt č.	5330
Rozměry	135x135x190mm
Materiál	polypropylen (PP)
Hmotnost	0,44kg
Napájení	DC24V 500mA
Napětí	12W/ měkké LED světlo
Používaná voda	kohoutková nebo pramenitá voda pokojové teploty (NEpoužívat destilovanou vodu)
Objem zásobníku vody	180 ml
Velikost prostoru	30 m ²
Doba difúze	max. 4 hod.
Frekvence	1,7mil. vln/s
Použití	místnost



BEZPEČNOSTÍ POKYNY

Přečtěte si a dodržujte následující bezpečnostní pokyny při používání difuzéru.

- Okamžitě odpojte difuzér z el. sítě a přestaňte ho používat pokud ucítíte nebo uvidíte kouř nebo zápach ohně.
- **Používejte kohoutkovou nebo pramenitou vodu pokojové teploty. Nepoužívejte destilovanou ani filtrovanou vodu.**
- Nikdy neobalujte adaptér látkou, papírem apod. Tato opatření mohou vést k poškození difuzéru nebo způsobit požár přehřátím.
- Nikdy se nedotýkejte adaptéru mokřma rukama, může dojít k úrazu elektrickým proudem nebo zranění.
- Sami nikdy nerozebírejte ani se nepokoušejte difuzér opravit. Takový pokus je porušením záručního podmínek.
- Nikdy neponořujte difuzér do vody.
- Před doplňováním, čištěním nebo přenášením difuzéru odpojte adaptér z el. sítě.
- Umístěte difuzér mimo dosah dětí.
- Během provozu s difuzérem nijak nemanipulujte.
- Nedávejte prsty do vody během provozu difuzéru, může to způsobit zranění.
- Nikdy do zásobníku vody nedávejte kyselé nebo alkalické chemické látky.
- Používejte pouze napájecí adaptér, který je součástí dodávky nebo byl dodán přímo Young Living.
- Difuzérem netřepejte.
- Škody způsobené uživatelem porušují záruční podmínky a nejsou důvodem pro bezplatnou náhradu difuzéru.
- Nepoužívejte kovové předměty k čištění ultrazvukové destičky, používejte pouze bavlněný hadřík namočený v alkoholu nebo neutrálním čistícím prostředku.
- Nikdo produkt nepoužívejte k jinému účelu než je určen.
- Pokud nebude difuzér delší dobu používán nebo bude přenášen, odpojte adaptér, vyprázdněte zásobník vody a čistý, suchý difuzér uložte.
- Vyčistěte difuzér před každou změnou esenciálního oleje.
- Používejte pouze 100% čisté přírodní esenciální oleje. Umělé nebo ředěné oleje a vůně mohou difuzér poničit .
- Max. naplnění vodou by nemělo být nikdy překročeno.
- Při odpojování difuzéru netahejte za kabel.
- Difuzér nesmí být umístěn na přímém slunečním světle, blízko lednice nebo ventilátoru ani nesmí být vystavován vysokým teplotám.

ODSTRANĚNÍ ZÁVAD

Po zapnutí difuzér nefunguje.

Zkontrolujte, zda je adaptér řádně zapojen do zásuvky a zadní části difuzéru. Zkontrolujte, zda je hladina vody nad max. hladinou. V případě, že je zásobník přeplněn, upravte množství vody na rysku max. hladiny a zmáčkněte tlačítko zap./vyp.

Difuzér neprodukuje mlhu nebo ji produkuje méně, než je obvyklé.

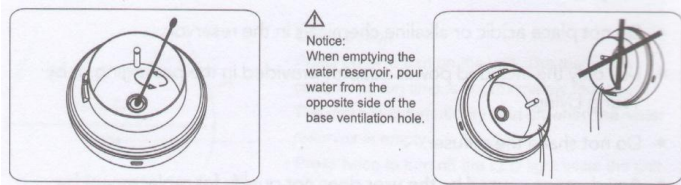
Odpojte difuzér z el. sítě, zkontrolujte hladinu vody. V případě, že voda je nad ryskou max. hladiny, opatrně zadním otvorem odlijte přebytečnou vodu, aby se zabránilo jejímu vniknutí do přívodu vzduchu. Doplňte zásobník difuzéru na rysku max. hladiny a a zmáčkněte tlačítko zap./vyp. Zkontrolujte, zda nedošlo k usazení esenciálního oleje na ultrazvukové destičce. Pro odstranění případného nahromaděného esenciálního oleje si přečtěte pokyny pro čištění. Pro správnou funkčnost difuzéru musí být ultrazvuková destička čistá. Náhrada ultrazvukové destičky může být objednána u Young Living. Ujistěte se, že žádná překážka nebrání nasávání vzduchu.

Světlo nefunguje.

Stiskněte tlačítko zap./vyp. , abyste ověřili, že je světlo nefunkční. V případě, že světla nefungují, kontaktujte oddělení péče o zákazníky, kde Vám sdělí další pokyny.

Z difuzéru uniká voda.

Zkontrolujte, zda je vnitřní víčko správně nasazeno. Pokud je vnější teplota příliš nízká nebo v případě vysoké vlhkosti vzduchu může docházet ke kondenzaci vody v podobě kapek.



ČIŠTĚNÍ a ÚDRŽBA

Před čištěním difuzér odpojte od el. sítě. Pro zajištění správné funkčnosti difuzéru po každém použití vyčistěte ultrazvukovou destičku a víčko. Pokud se esenciální olej začne usazovat na ultrazvukové destičce difuzéru, jemně olej setřete pomocí přiložené čistící houbičky nebo vatovým tamponem namočeným v trošce alkoholu. Pokud se esenciální olej začne usazovat na víčku difuzéru, jemně usazeninu setřete pouze mýdlovým roztokem a vodou. Na destičku nepoužívejte agresivní čistidla, došlo by k jejímu poškození. Pravidelně kontrolujte prostor pod difuzérem, aby nasávání vzduchu nebylo blokováno. Nasávání může být zaneseno prachem apod. Znečištěné nasávání může být uvolněno profouknutím nebo otřením čistým, suchým hadříkem. (Nepoužívejte aerosolové rozprašovače, rozpouštědla ani abrazivní prostředky). Nepoužívaný difuzér vyčistěte a uložte na suché místo. Náhrada ultrazvukové destičky může být objednána u Young Living.

ZÁRUČNÍ PODMÍNKY

Young Living (Europe) Limited (YLEO), Harvard Way, Harvard Industrial Park, Kimbolton, Cambridgeshire, PE28 0NJ, Velká Británie záruka Domácího difuzéru se vztahuje na vady materiálu a výrobní vady za podmínek běžného používání spotřebitelem v souladu s účelem, ke kterému je určen, a to po dobu 12 kalendářních měsíců od data pořízení.

Tato záruka se nevztahuje na

- 1) Vady nebo poškození vyplývající z použití výrobku jiným než běžným způsobem.
- 2) Vady způsobené nesprávným použitím, poškozením nebo nedbalostí.
- 3) Vady z důvodu používání jiné než kohoutkové nebo pramenité vody.
- 4) Vady z důvodu používání přírodních olejů jiných než dodaných nebo prodaných YLEO nebo autorizovaným distributorem.
- 5) Použití jiných materiálů než esenciálních olejů.
- 6) Vady způsobené nesprávným zkoušením, provozem, údržbou, instalací, nastavením apod.
- 7) Vady a škody způsobené odlišným napětím, než je uvedeno.
- 8) Záruka nemůže být uznána na výrobky rozebrané nebo opravené jinou osobou než pověřenou YLEO.
- 9) Záruka nemůže být uznána u difuzérů s porušeným štítkem nebo nečitelným sériovým číslem.
- 10) Vady v důsledku přeplnění zásobníku vody.
- 11) Vady nebo opotřebení způsobené běžným používáním, např. jakékoliv škrábance.
- 12) Nepoužívejte kovové nástroje na čištění ultrazvukové destičky, může to poškodit difuzér a záruka nemůže být uznána

Tato záruka se vztahuje na nové difuzéry zakoupené u YLEO a je nepřenosná. Uložte si původní doklad o koupi. V případě reklamace nebo zaslání k opravě přiložte kopii tohoto dokladu.

V případě reklamace nebo nákupu náhradních dílů kontaktujte oddělení Péče o zákazníky pro Českou republiku.

[Mail: sluzbyzakaznikum@youngliving.com](mailto:sluzbyzakaznikum@youngliving.com)

Bezplatná pevná linka pro volání z České republiky: 800 144 066

Pracovní doba:

Pondělí – pátek 9:00 – 17:00 (GMT), středa 9:00 – 16:00 (GMT).

Zavřeno během svátků.

Pro přepravu difuzéru zpět do YLEO, zabalte difuzér do původní krabice (pokud je k dispozici), s napájecím adaptérem, kopií původního dokladu o koupi a na krabici viditelně umístěným číslem YLEO Return Merchandise Authorizastion (RMA číslo), která bude Vám bude poskytnuto oddělením péče o zákazníky.

Upozornění:

Pokud bude YLEO reklamace uznána jako oprávněná, obdržíte náhradní difuzér zdarma bez dalších poplatků.