



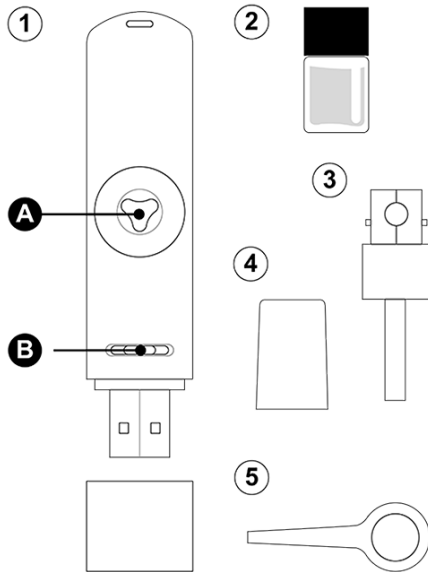
USB DIFFUSER MANUAL

EN – DE – SV – ES – BG – CS – DA – EL – ET – FI – FR – HR – HU
– IT – LT – LV – MT – NL – PL – PT – RO – RU – SK – SL

Návod k použití USB difuzéru

Děkujeme vám za nákup USB difuzéru Young Living. Jedná se o první difuzér na esenciální oleje o velikosti palce, který je napájený přes USB port. Používejte ho doma, v kanceláři i na cestách. Před prvním použitím si prosím pozorně přečtete návod k použití a údržbě.

Seznam součástí

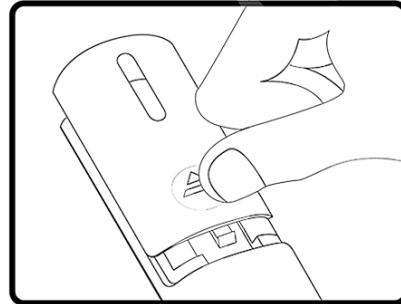


1. USB difuzér
2. Lahvička na esenciální olej
3. Knotová vložka
4. Kryt knotu
5. Minipumpička

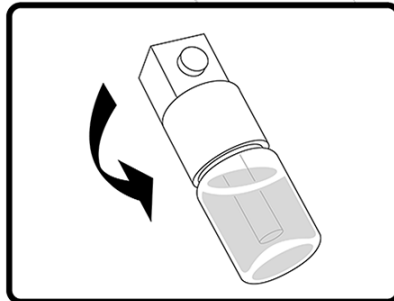
A. Ultrazvuková destička
B. Přepínač

YOUNG LIVING™
ESSENTIAL OILS

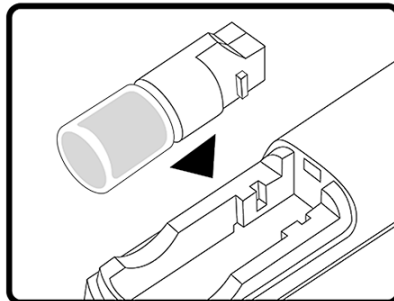
Návod



1. Stiskněte a odsuňte kryt v dolní části USB difuzéru.



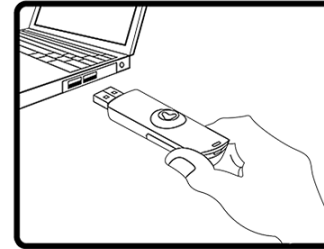
2. Z lahvičky sundejte ochranný kryt knotu a knotovou vložku. Pomocí minipumpičky naplňte lahvičku esenciálním olejem. Na lahvičku znovu našroubujte knotovou vložku.



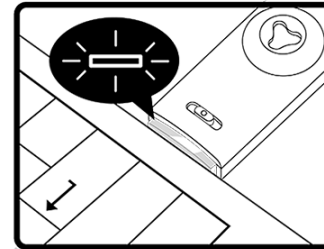
3. Vložte zásobník s esenciálním olejem do USB difuzéru tak, aby kulatý výstupek směřoval dolů. Znovu nasadte kryt. Difuzér je nyní připraven k použití.

POZNÁMKA: Nepřeplňujte lahvičku a zabraňte potřísnění plastových součástí esenciálním olejem. Pokud olej přijde do styku s plastem, může dojít k poškození difuzéru a zániku záruky.

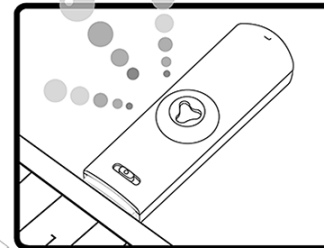
Použití



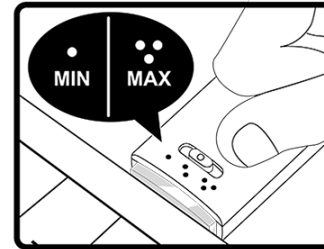
1. Difuzér začne fungovat, jakmile jej zapojíte do libovolného standardního USB portu.



2. Blikající dioda signalizuje, že difuzér funguje správně.



3. Uvidíte, jak z horní části difuzéru vychází chladná mlha.



4. Přepínačem můžete nastavit interval rozptylování mlhy na 10 sekund (maximální objem), 30 sekund nebo 60 sekund (minimální objem).

5. Pokud USB difuzér nepoužíváte nebo jestliže je bez náplně esenciálního oleje, vždy ho vypojte.

POZNÁMKA: Pokud difuzér nepoužíváte, vyjměte z něj lahvičku s olejem a před uložením na ni nasadte kryt knotu.

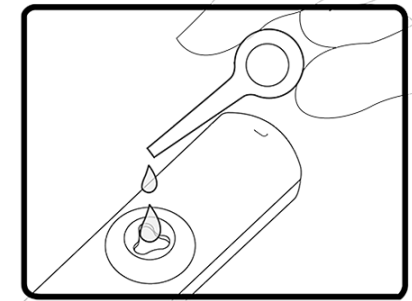
Doplňování náplně

USB difuzér je určen k použití s esenciálními oleji Young Living. Při doplňování náplně odšroubujte knotovou vložku, opatrně lahvičku naplňte pomocí minipumpičky a poté znovu knotovou vložku našroubujte.

Péče a údržba

Váš USB difuzér se může časem ucpat. Při čištění a údržbě postupujte podle následujících pokynů nebo si prohlédněte naše instruktážní video na stránce www.youtube.com, kde si jednoduše vyhledáte výraz „USB diffuser cleaning“ (čištění USB difuzéru).

1. Odpojte difuzér, sundejte kryt náplně a vyjměte lahvičku s esenciálním olejem.
2. Pomocí minipumpičky kápněte 2 kapky čistého lihu na horní a dolní část ultrazvukové destičky. Obě strany destičky zlehka očistěte pomocí smotku vaty.



3. Difuzér znovu zapojte do USB portu. Nechte ho běžet normálním způsobem max. 1 minutu. Během čištění by měl být difuzér nastaven do polohy „MAX“. Poté znovu do difuzéru vložte lahvičku s esenciálním olejem a zkontrolujte, zda se správně vytváří mlha. Pokud ani po vyčištění stále nevychází silná mlha, vyjměte lahvičku s olejem a zopakujte kroky 2 a 3.

Při práci dodržujte návod uvedený na lahvičkách s esenciálními oleji Young Living.

Parametry výrobku

Výkon a charakteristika: 4,5–5,5 V / 5–300 mA
Typ difuze: ultrazvuková, s chladnou mlhou
Doba použití (náplně): 25 hod. při minimálním nastavení